



www.kemiha.fr

KEMI HOME ART

Présente



CATALOGUE de L'EXPOSITION **KEMI HOME ART**

Retour aux sources



du **27 décembre 2024** au **14 janvier 2025**
Cotonou, Bénin

Contacts KEMI HOME ART

- Mail : edo@kemiha.fr
- Telephone et whatsapp : +33 6 95 70 70 18
- Site internet : <https://kemiha.fr>
- Catalogue : <https://kemiha.odoo.com/>

Les 26 Œuvres Sacrées Retournées au Bénin

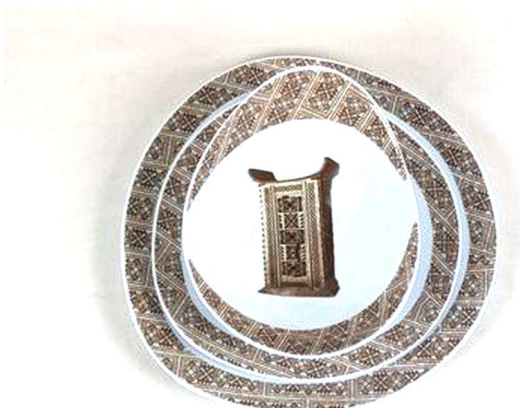
Ce thème célèbre les trésors culturels du Bénin avec 26 œuvres sacrées récemment retournées au pays. Chaque pièce est un témoignage unique du riche patrimoine béninois, mettant en lumière l'histoire et la spiritualité de la nation.

Coffret de 6 assiettes : 2 œuvres au choix

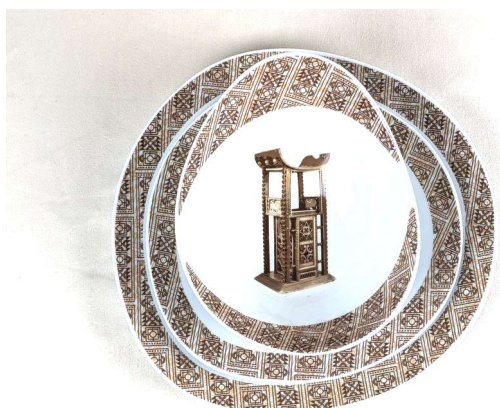
- 2 grandes
- 2 assiettes à dessert
- 2 assiettes creuses avec oeuvre

93 000 F CFA -

Trône d'apparat du roi Ghézo : Lors d'occasions spéciales, telles que la cérémonie d'Ato en l'honneur des ancêtres royaux, le roi Ghézo prenait place sur ce trône majestueux, installé sur une estrade. Cela lui permettait de dominer la foule et de distribuer divers présents : cauris, tissus, animaux, nourriture, armes, etc.



Trône du roi Glèlè : Ce trône, composé de deux niveaux, présente un siège incurvé pour accueillir un coussin sur la partie supérieure et des motifs géométriques sur l'étage inférieur. Le lion jaune sculpté de chaque côté indique que ce trône appartient au roi Glèlè.



Statue anthropozoomorphe homme-lion du roi Glèlè

Représentant le roi Glèlè avec une tête de lion, cette statue était portée lors des défilés annuels des richesses entre le palais royal et le marché. Elle accompagnait également les troupes au combat et était conservée dans "la case du courage" le reste de l'année.



Statue anthropozoomorphe homme-oiseau du roi Ghézo

Cette statue, ornée de lames de fer évoquant le plumage de l'oiseau cardinal, symbolise le roi Ghézo. Elle était plantée sur un pieu et protégée sous un abri.



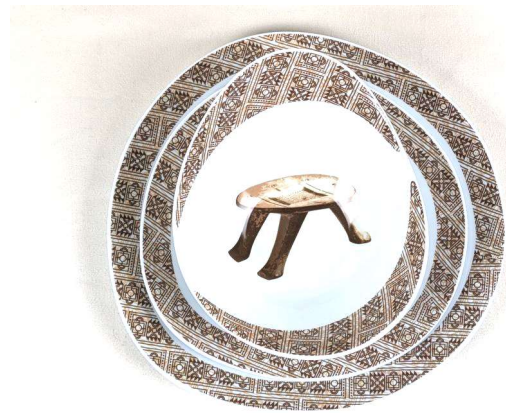
Statue anthropozoomorphe homme-requin du roi Behanzin : Représentant le roi Béhanzin avec une tête humaine et un torse de requin, cette statue était utilisée lors des défilés annuels des richesses et accompagnait les troupes au combat. Elle était conservée dans "la case du courage" le reste de l'année.



Trône de Cana : Ce trône, provenant de la ville sacrée de Cana près d'Abomey, présente le roi sous son parasol entouré de ses servantes sur la partie supérieure, et une file d'esclaves entravés évoquant l'expansion et l'asservissement sur l'étage inférieur.



Kataklè (tabouret royal) du roi Béhanzin : Sculpté dans un seul morceau de bois, ce tabouret royal portable appelé Kataklè est un symbole de pouvoir.



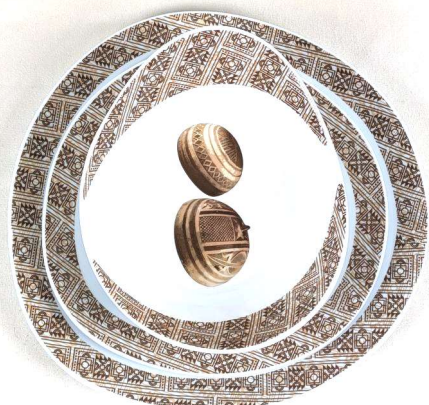
Asen de Behanzin : Cet asen, dédié au roi Béhanzin, soulève des questions, car il était présent dans le palais lors de l'assaut des troupes françaises. Il est dédié à Agassou, l'ancêtre de la dynastie royale du Danhomè, représenté par une panthère.



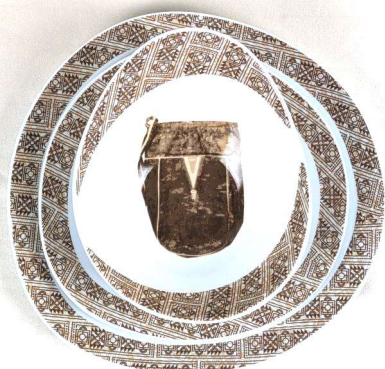
À propos des Asens Les asens sont des objets commémorant les défunts, symbolisant une vie réussie et leur intégration au monde des ancêtres. Ils reçoivent des libations lors de cérémonies pour nourrir l'ancêtre.

guerrières par des soldats étrangers du bataillon "blu".

Calebasse à couvercle : Utilisée comme récipient, la calebasse est souvent ornée de gravures transmettant des messages, souvent amoureux.



Sac gibecière, languette de cuir à fond blanc : Fabriqué en cuir par les artisans haoussa du nord du Nigéria et du sud du Niger, ce sac est une gibecière typique.

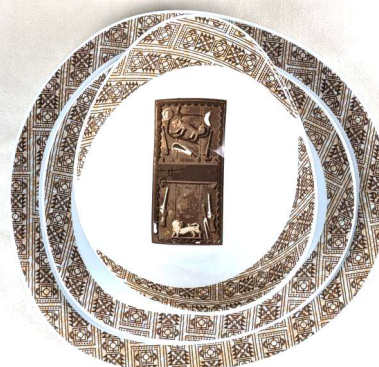
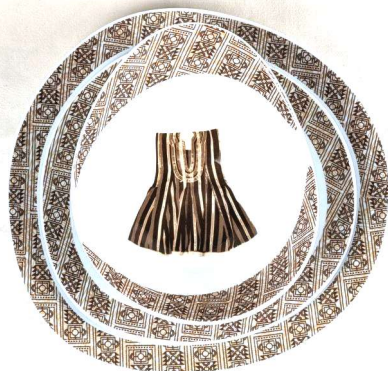
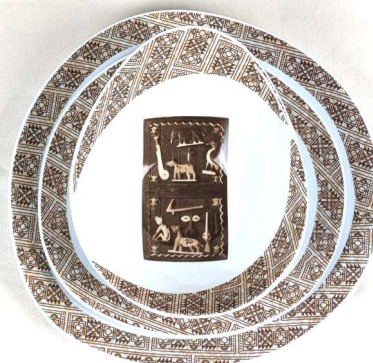
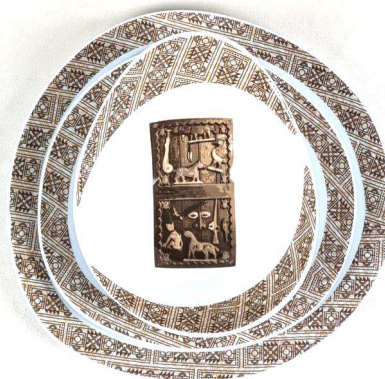
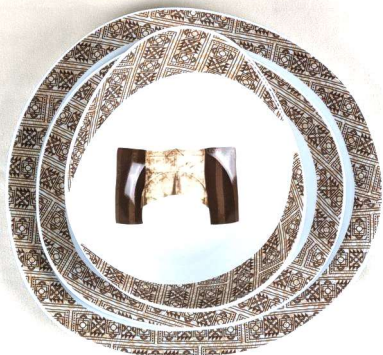


Récades – bâton de danse guerrière (3) : La récade, symbole de pouvoir et d'apparat, est principalement réservée aux rois, ambassadeurs, chefs de cultes vodun et certains officiers militaires. Les récades présentées ici étaient utilisées lors de danses



Tunique et pantalon de soldat ou d'agoodjié :

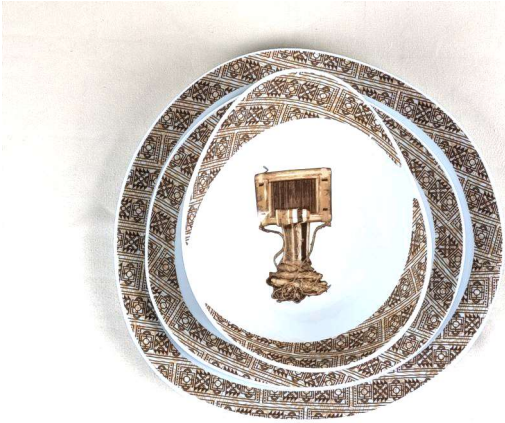
Cette tenue, appartenant à un soldat ou une agoodjié du royaume du Danhomè, est caractérisée par des rayures bleues et rouges, indiquant une artilleuse responsable des armes lourdes.



Portes du palais royal d'Abomey Ces portes, sculptées sous le règne de Glélé par l'artiste Sossa Dede, ornaient probablement les ouvertures de l'ajalala – le bâtiment de réception du palais. Elles furent emportées par les troupes françaises en 1892.



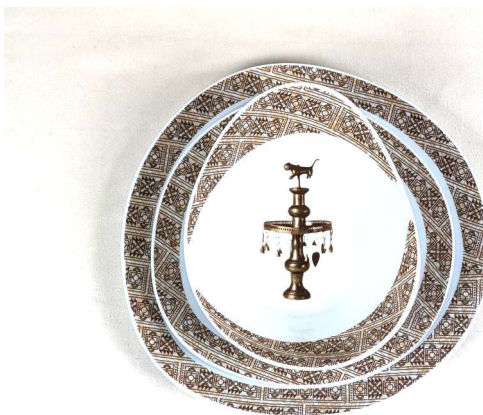
Métier à tisser et fuseau : Ce métier à tisser en bois et peigne montre une bande de coton en cours de fabrication. Les vêtements étaient cousus à partir de bandes tissées assemblées.



Asens : Les asens perpétuent le souvenir des morts et symbolisent une vie réussie et leur intégration au monde des ancêtres, recevant des libations lors de cérémonies.



Asen hotagantin d'Agassou : Dédié à Agassou, ancêtre de la dynastie royale du Danhomè, cet asen hotagantin est symbolisé par une panthère.



Asens hotagantin : Ces signes distinctifs, utilisés durant les cérémonies annuelles, sont plantés sur les toits des bâtiments prestigieux pour identifier et honorer les ancêtres.



MUG et tasses à café

MUG, Tasse à café avec soucoupe :

10 000 F CFA -

Tasse à café pleine avec soucoupe: Décorée avec motif trône de Ghezo



MUG strié avec décoration intérieure : motif trône de Ghezo



MUG motif frise fine horizontale et motif d'œuvre au fond (œuvre au choix)



MUG motif frise verticale et motif d'œuvre à l'extérieur :



Bol et tasse à thé avec soucoupe

Bols et tasses à thé :

13 000 F CFA -

Bol strié avec frise et œuvre (au choix)



Tasse à thé avec frise large et œuvre sur la soucoupe



Les rois du Dahomey

Ce thème célèbre la lignée royale d’Dahomey avec une mise en présence des 12 rois et deux précurseurs, chacun représenté par une série de trois assiettes (entrée, plat, dessert) ornées d’armoiries, de trônes et de détails illustrant leurs règnes. Un prétexte à se replonger dans la dynastie qui a forgé le royaume Dahomey retraçant la progression du royaume et les faits d’arme de chaque roi.

Coffret de 6 assiettes : 2 rois au choix

- 2 grandes
- 2 assiettes à dessert avec emblème
- 2 assiettes creuses avec nom du roi

86 000 F CFA -

Gangnihessou (1600-1620) : Symbole de l’oiseau et du tambour. Je suis l’oiseau le plus gros et le tambour le plus sonore. On ne peut empêcher l’oiseau de chanter ni le tambour de résonner. Il est souvent considéré comme le fondateur de la dynastie, bien qu’il n’ait pas régné en tant que roi.



Dakodonou (1620-1645) : Symbole de la jarre et de la massue de guerre. Dako tue Konou

aussi facilement qu’il brise une jarre d’indigo. Il a pris le pouvoir pendant l’absence de son frère, Gangnihessou.



Houegbadja (1645-1685) : Symbole du poisson et de la nasse. Le poisson qui a échappé à la nasse n’y retourne pas. Il a fondé la ville d’Abomey et établi le royaume du Dahomey.



Akaba (1685-1708) : Symbole du phacochère et du caméléon. Quand le phacochère regarde vers le ciel, il se fait égorger. Lentement, doucement, le caméléon atteint la cime du fromager. Il a fixé les institutions du pouvoir et les rituels d'intronisation du roi d'Abomey.



Tassi Hangbè (1708-1711) : Elle a régné pendant une courte période après la mort de son frère jumeau Akaba. Hangbè est la seule reine du Danhomè et a créé le corps des Agojies.



Agadja (1711-1740) : Symbole la caravelle. Il a étendu le royaume à son apogée et a renforcé son armée. Il conquiert le royaume d'Allada et celui de Savi avec sa capitale économique Ouidah.



Tegbessou (1740-1774) : Symbole du buffle. Rien ne peut forcer le buffle à retirer sa tunique. Il a consolidé le pouvoir royal et a introduit des réformes administratives.



Kpengla (1774-1789) : Symbole de l'oiseau et du fusil. L'oiseau agité attaque les autres oiseaux. Il a introduit le commerce des esclaves avec les Européens, ce qui a enrichi le royaume.



Agonglo (1789-1797) : Symbole du palmier. La foudre frappe le palmier, mais jamais l'ananas qui est près du sol. Son règne a été marqué par des conflits internes et des révoltes.



Adandozan (1797-1818) : Symbole du poisson-chat. Il a tenté de réduire le commerce des esclaves, ce qui a conduit à des tensions avec les Européens.



Ghezo (1818-1858) : Symbole du buffle ou de la jarre à trou. Si chacun de vous, fils de cette nation, peut boucher un trou avec son doigt, la jarre retiendra l'eau. Ou Le buffle puissant traverse le pays et rien ne peut l'arrêter ou s'opposer à lui. Il a rétabli le commerce des esclaves et a modernisé l'armée du Dahomey.



Glèlè (1858-1889) : Symbole du lion. Le lionceau sème la terreur parmi ses ennemis dès que ses dents ont poussé. Il a continué les réformes de son prédécesseur et a renforcé l'armée. Glèlè, par un traité signé le 19 mai 1868, céda Cotonou aux Français.



Béhanzin (1889-1894) : Symbole du requin et l'oeuf. Le monde tient l'oeuf que désire la terre. Ou Je suis un requin. Je n'abandonnerai pas un pouce de mon royaume. Il a résisté à la colonisation française et a été le dernier roi indépendant du Dahomey.



Agoli-Agbo (1894-1900) : Symbole de la récade ornée d'une jambe avec d'un bras fort et d'un balai. Prenez garde ! la dynastie des rois du Dan-Homé a trébuché mais n'est pas tombée. Ou : Le roi est comme un balai qui repousse ses ennemis. Son règne a été marqué par la colonisation française et la fin de l'indépendance du Dahomey.



MUG et tasses à café

MUG, Tasse à café avec soucoupe :

10 000 F CFA -

MUG strié avec décoration intérieure :



MUG motif et nom du roi extérieur (roi au choix)

Bol et tasse à thé avec soucoupe

Bols et tasses à thé :

13 000 F CFA -

Photos non disponibles.

Les Agojies ou Amazones du Bénin

Un hommage aux légendaires guerrières Amazones du Bénin, qui symbolisent la force, le courage et l'esprit de résistance. Chaque assiette d'entrée, de plat et de dessert est décorée de motifs rappelant ces figures emblématiques, enrichies de couleurs et de détails subtils.

Coffret de 6 assiettes :

- 2 grandes
- 2 assiettes à dessert
- 2 assiettes creuses

80 000 F CFA -

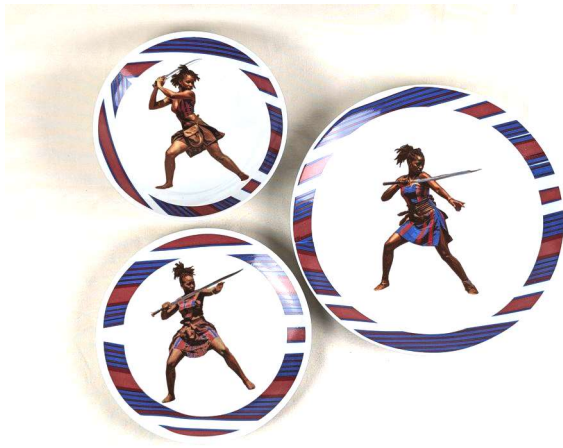
Amazone/Agogie symbole de la nation :

Représentation de la stature de l'Agogie près du palais présidentiel à Cotonou. La statue représente la vaillance, la force et le rôle historique des femmes dans la lutte contre la colonisation et la défense de leur pays. C'est un symbole fort de l'identité nationale et de l'héritage culturel du Bénin. Le tour de l'assiette reprend les motifs présents dans la représentation royale de la reine Tassi Hangbé.



Amazone/Agogie femmes guerrières : Cette série représente d'une manière réaliste et moderne les agojies dans des postures de combat. L'objectif est de montrer que derrière le mythe, il y a des femmes combattantes qui ont dédié leur vie à défendre leur pays et leur roi.





MUG et tasses à café

MUG, Tasse à café avec soucoupe :

10 000 F CFA -

Photos non disponibles

Bol et tasse à thé avec soucoupe

Bols et tasses à thé :

13 000 F CFA -

Photos non disponibles.

Peuples et traditions

Ce chapitre se concentre sur la riche diversité des peuples et des traditions du Bénin. Les différents peuples seront représentés par des masques typiques de plusieurs ethnies, tandis que les traditions seront mises en lumière par des personnages et des représentations des croyances et pratiques culturelles les plus expressives, à travers des costumes et des danses.

Peuples

Le service d'assiettes sur les masques représentent la diversité des ethnies et des cultures qui composent le Bénin. Chaque masque présenté sur une petite assiette est combiné à une grande assiette reprenant un profil typique Bogolan.

Coffret de 12 assiettes :

- 6 grandes
- 6 assiettes à dessert avec masque (ou bande bogolan assortie aux grandes assiettes)

172 000 F CFA

Yorouba de l'est du Bénin : Les Yoruba, également appelés Nago, se trouvent dans le centre et le sud-est du pays. Ils sont originaires de



Nigéria et se sont implantés depuis longtemps au Bénin.

Borignan de Ouidah : Ce masque très spécifique provient de forts échanges culturels entre les peuples Adja-Fon de la région de Ouida et les portugais en faction dans cette ville.



Somba : Les Somba forment un ensemble de peuples établis dans la chaîne de l'Atacora, au nord-ouest du Bénin et au Togo. Ils comprennent

plusieurs sous-groupes, dont les Bètiabè, les Batammariba et les Bèsorbè (Bénin), ainsi que les Tamberma (Togo).



Tchaorou : Tchaorou est la plus grande commune du Bénin, ces masques sont influencés par les cultures des populations de diverses ethnies, principalement les Baribas (Baatombu), les Nagos et les Peuls.



Guelede : Guèlèdè, est une cérémonie pratiquée par la communauté Yoruba-Nago établie dans le sud du Bénin, mais également au Nigeria et au Togo.



Goun : Les Goun, également appelés Xogbonuto ou Ayinonvi, sont une population vivant principalement dans le sud du Bénin, notamment à Porto-Novo. Leur langue maternelle est le Goungbe ou Gun.



D'autres masques non présentés ici sont aussi disponibles à la commande :

Bariba : Les Bariba, également appelés Baatonu ou Baatombu, sont une population principalement présente dans le nord du Bénin



Envoyez nous vos photos pour que l'on puisse ajouter les vôtres.

MUG et tasses à café

Les masques et motifs Bogolan se déclinent dans plusieurs variantes sur commande Pour chaque tasse il est important de définir quel masque vous souhaitez sachant qu'il existe des versions sans masque.

MUG, Tasse à café avec soucoupe :

10 000 F CFA -

MUG avec représentation d'un masque



Saladiers

Saladier :

30 000 F CFA

Bol et tasse à thé avec soucoupe

Bols et tasses à thé :

13 000 F CFA -





Traditions

Dans cette partie nous mettons en valeur la richesse des croyances et traditions ancrées au Bénin depuis des millénaires. Les couleurs employées sont vives, le rouge représente la terre, le sang qui coule dans nos veines tandis que le jaune et le bleu représente la force des éléments, la lumière, la foudre, le ciel et l'eau.

Pour l'exposition, nous n'avons pas exposé volontairement de services d'assiettes et nous sommes concentré sur des objets ornementaux pouvant être présentés et exposés librement



Saladiers

Les masques et motifs Bogolan se déclinent dans plusieurs variantes sur commande. Pour chaque tasse, il est important de définir quel masque vous souhaitez sachant qu'il existe des versions sans masque.

Saladier motif au choix

30 000 F CFA

Les Zangbéto : Originaire de Porto Novo au milieu du XVIIIe, le Zangbéto aurait été créé par Tê-Agbanlin pour maîtriser ses ennemis politiques et les malfaiteurs. Le Zangbéto est

un fétiche jouant le rôle de gardien et de policier qui veille sur la population et contrôle toutes les activités de la nuit. Par opposition aux temps des rois où, il était noctambule, le fétiche Zangbéto aujourd'hui, est aussi diurne et se présente à travers les événements et des occasions spéciales tels que : les cérémonies traditionnelles, les réjouissances populaires, les décès de l'un de ses adeptes...

Zangbéto aux cornes



Zangbéto au masque



Zangbéto



Les Revenants :

Les revenants au Bénin, connus sous le nom d'Egunguns par les Yoruba et Kouvitos par les Gouns, sont des esprits des morts qui se manifestent aux vivants. Ils jouent un rôle important dans la culture et les traditions béninoises, rappelant les souvenirs des défunts et permettant aux vivants de communiquer avec les ancêtres. Ces manifestations se produisent souvent lors de cérémonies funéraires, de grandes manifestations culturelles et de fêtes.



Gèlèdè : Les masques Gèlèdè, originaires des communautés Yoruba du Bénin et du Nigeria, sont célèbres pour leurs performances colorées et vibrantes célébrant la puissance des femmes. Ces masques sont utilisés lors des cérémonies Gèlèdè pour honorer les ancêtres et assurer la protection et la prospérité de la communauté. Les masques Gèlèdè, souvent ornés de sculptures détaillées et de couleurs vives, racontent des histoires et enseignent des valeurs morales à travers des danses et des chants.



Gounouko : Les masques Gounouko, originaires de Porto-Novo, sont traditionnellement utilisés pour protéger les champs de riz en effrayant les oiseaux. Ils sont connus pour leurs mouvements de danse uniques et pivotants, qui sont au cœur des rituels locaux et des cérémonies culturelles. Les masques Gounouko sont une partie intégrante du patrimoine culturel des communautés Takpa à Woussa, symbolisant à la fois protection et spiritualité.

Suruku : Le masque Suruku est étroitement lié aux cultures Bambara au nord du Bénin, où il est utilisé dans des cérémonies rituelles et spirituelles.

Les masques Suruku sont souvent ornés de motifs symboliques représentant des esprits et des ancêtres, jouant un rôle crucial dans les rites de passage et les célébrations agricoles.

Fabriqués par des artisans spécialisés, les masques Suruku incarnent l'héritage culturel et les traditions ancestrales des communautés Bambara.



Bol et tasse à thé avec soucoupe

Bols et tasses à thé :

13 000 F CFA -

Autres représentations sur demande.

MUG et tasses à café

MUG et tasse à café avec soucoupe :

10 000 F CFA -



Wax et art décoratif

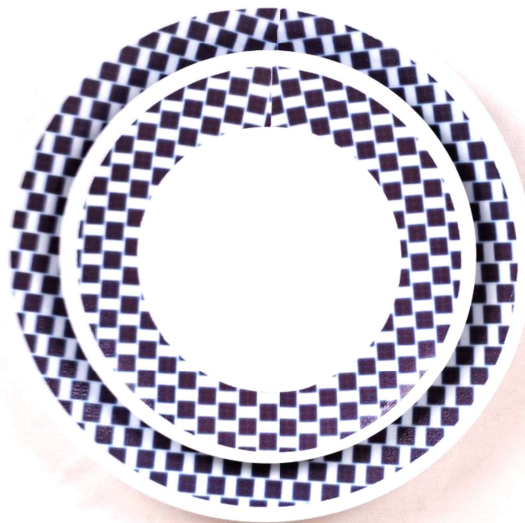
Ce dernier thème met en avant les tissus Wax ,Kanvo et indigo, représentant la richesse de l'artisanat textile béninois. Les assiettes sont décorées de motifs inspirés des designs traditionnels de Wax , des tissages Kanvo et la teinture indigo, célébrant la diversité de l'art textile béninois

Le profil en anneau ou en bande, donnent une bonne visibilité sur le motif tout autour de l'assiette tout en gardant un espace blanc mettant en valeur le dressage. Service de porcelaine fine et cristalline de limoge, translucide et solide à la fois.

Produit	Finition	Prix en F CFA
Mug	MUG avec motif extérieur	10 000F CFA
	MUG grenailé motif intérieur	10 000F CFA
Tasses à café	Tasse à café avec soucoupe	10 000F CFA
Tasses à thé	Tasse à thé avec soucoupe	13 000F CFA
Bol	Bol grenailé à l'extérieur motif intérieur	13 000F CFA
Saladier	Grand saladier carré	30 000F CFA
Assiette Ronde	Finition en anneau tout autour largeur 3,5cm ou fin 2cm. => vendues uniquement en coffret avec combinaison de 3 assiettes grande, dessert et creuse.	Coffret de 6 assiettes 80 000F CFA
	Finition en bande ou motifs spécifiques (ex. animal) : 6 assiettes au choix, 6 grandes, 6 petites, 6 creuses ou une combinaison au choix.	Coffret de 6 assiettes 80 000F CFA
	Finition pleine (le motif recouvre la totalité de l'assiette)	Une assiette 18 000F CFA
Assiette Carrée	Finition en anneau tout autour largeur 3cm ou fin 2cm. => vendues uniquement en coffret avec combinaison de 3 assiettes grande, dessert et creuse.	Coffret de 6 assiettes 86 000F CFA
	Finition en bande ou motifs spécifiques : 6 assiettes au choix, 6 grandes, 6 petites, 6 creuses ou une combinaison au choix (ex. animal) .	Coffret de 6 assiettes 86 000F CFA
	Finition pleine (le motif recouvre la totalité de l'assiette)	Une assiette 19 000F CFA
Assiette Ovale	Finition en anneau tout autour largeur 3cm ou fin 2cm. => vendues uniquement en coffret avec combinaison de 3 assiettes grande, dessert et creuse.	Coffret de 6 assiettes 93 000F CFA
	Finition en bande ou motifs spécifiques : 6 assiettes au choix, 6 grandes, 6 petites, 6 creuses ou une combinaison au choix (ex. animal) .	Coffret de 6 assiettes 93 000F CFA
	Finition pleine (le motif recouvre la totalité de l'assiette)	Une assiette 20 000F CFA

Ludo Kouin

Wax Ludo Kouin: Le motif du jour sélectionné par KEMI HOME ART va nous projeter dans l'univers du "jeu de dé" qui se nome en fon "ludo kouin" (jeu de Ludo). Composé d'une multitude de petits dés, ce motif permet d'apporter la chance aux jeux et la chance dans la vie ! "Ludo kouin" sympolise également le moment convivial de partage et d'amusement en famille et entre amis !



Gammaphone

Le motif gammaphone, également connu sous les noms de « puits » et « tournedisque », porte une histoire riche et des significations variées. Au Congo et au Bénin, il évoque la joie de la musique, tandis qu’au Ghana, il est synonyme de “Nsubra” (Puits), inspirant calme et sérénité.



Ton pied mon pied

Il est difficile de ne pas se rappeler une tante arborant le motif « Ton Pied Mon Pied ». Derrière ce motif figuratif presque enfantin, se cache un puissant rappel de l'engagement qu'il véhicule. En effet, le tissu « Ton Pied Mon Pied » est un motif traditionnel en Afrique de l'Ouest. Ce nom incarne l'union et la solidarité, symbolisant l'idée que les individus sont intrinsèquement liés et progressent ensemble. Où va ton pied, le mien le suit. C'est un engagement de soutien et d'entraide mutuelle. Ce motif est fréquemment utilisé lors des cérémonies significatives, telles que les mariages et les festivités, pour représenter l'engagement et le soutien entre les personnes. Il incarne les valeurs de communauté, de solidarité et de soutien mutuel.

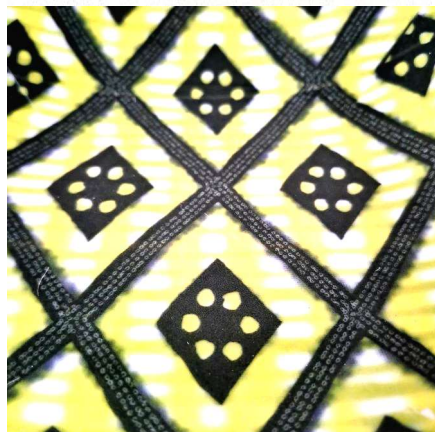


Ibukunoluwa

Découvrez le #Ibukunoluwa, un terme #Yoruba (langue du #Nigeria et d'autres régions d'Afrique de l'Ouest) qui se traduit par "bénédiction de Dieu" ou "cadeau de Dieu". Ce nom est attribué aux enfants vus comme une bénédiction dans leur famille, symbolisant l'espoir, l'amour et la gratitude .

En outre, connu sous le nom de #Ibironke au Niger, il évoque "un enfant chéri par la famille" ou "un trésor familial". C'est un prénom féminin qui souligne l'affection et la place précieuse d'un enfant dans le cœur de sa famille.

Les losanges de notre motif du jour représentent la féminité, et un losange rempli à l'intérieur d'un autre symbolise le don merveilleux de la vie. Ce motif est imprégné de nombreuses autres symboliques, témoignant d'une richesse de #culture et de #tradition !



L'œil de ma co-épouse

"L'Œil de Ma Coépouse", au-delà des clichés et des polémiques sur la polygamie. Ce tissu symbolise des relations humaines complexes, mêlant rivalité et respect, compétition et amitié.

"L'Œil de Ma Coépouse" nous rappelle que ces dynamiques se retrouvent dans nos vies quotidiennes, que ce soit au sein des familles, entre sœurs, ou au travail entre collègues. L'œil représenté sur ce tissu interpelle, même les personnes non averties. Il nous rappelle l'importance de nos actes sur les autres et l'impact de nos influences. Même si on les ignore les autres nous voient.



Ampoule ou goûtes d'eau

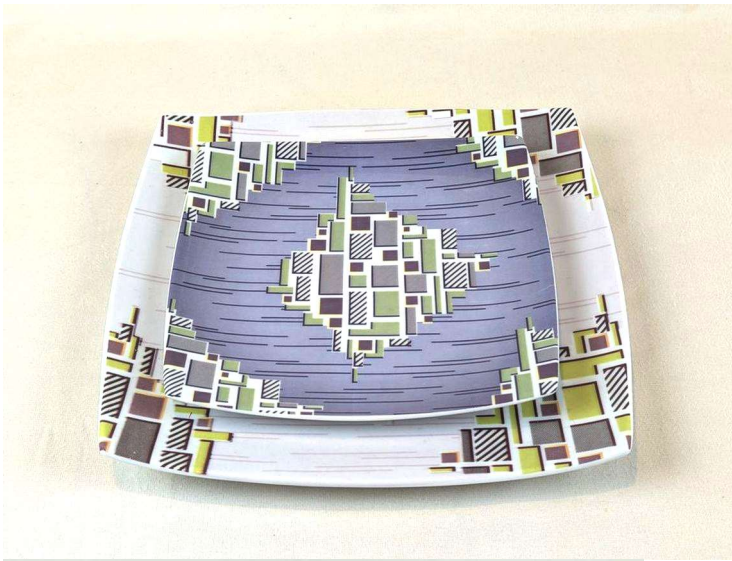
"Electric bulb" au Nigeria est connu sous le nom plus simple d'"ampoule" au Bénin. Ces motifs qui peuvent également symboliser des goûtes d'eau qui jaissent, ont des formes douces et des courbes équilibrées.



Milliardaire

Le motif wax milliardaire est bien plus qu'un simple dessin sur un tissu. En Afrique de l'Ouest, il incarne la richesse financière et l'attractivité que l'argent peut apporter. Ce motif, revisité avec des couleurs modernes et de qualité optimale, symbolise la réussite en affaires et l'accroissement des richesses personnelles. Comme le dit si bien l'adage, "l'argent attire l'argent" et "l'argent va à l'argent" !

Des pays comme le Ghana, le Nigeria, le Bénin et le Togo sont particulièrement connus pour leur utilisation extensive du wax. Le motif wax milliardaire, en particulier, est très prisé pour les grandes occasions, symbolisant le succès et la prospérité.



Hirondelles

Le pagne au dessin d'hirondelles est significatif pour les Africaines du Togo sous la dénomination "Sagbadrè" également appelé "en éwé" au Bénin !

Les oiseaux sont considérés comme des messagers de bonheur, c'est pour cela qu'ils sont souvent offerts lors de la petite dote au moment où la famille du marié vient annoncer aux parents de la jeune fille du projet qu'a leur fils de fonder un foyer avec leur fille.



Papaye Ye Asa ou Grotto

Le motif “Papaye Ye Asa” ou “Grotto”, qui possède plusieurs sens profonds dont les significations ont évolué entre les pays et les cultures.

“Papaye Ye Asa” signifie “la bonté est finie” en langue akan du Ghana. Ce motif est souvent porté par des personnes qui ont été déçues ou trahies par quelqu’un qu’elles aimaient ou respectaient.

« Grotto », également appelé “le chèque et le choc”, est un terme ivoirien qui désigne une personne aisée bénéficiant d’une reconnaissance sociale. Grotto fait partie des pagnes à succès qui ont traversé les générations en Côte d’Ivoire. ci

Cette dualité de sens et significations donne tout de même à ce pagne une profondeur et une richesse rarement égalée.



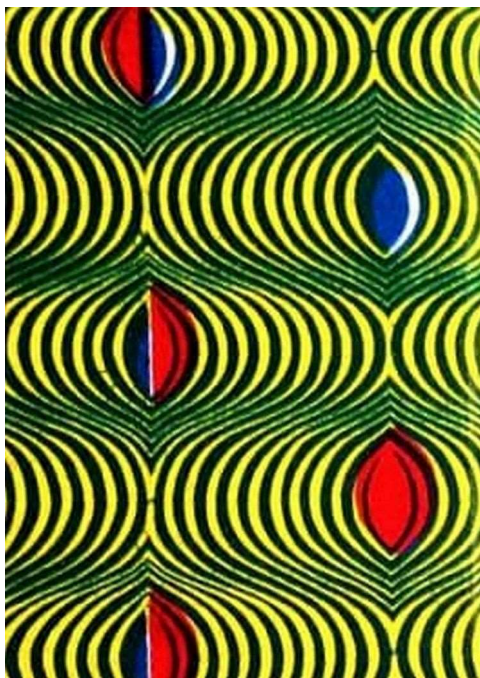
Fleurs de mariage

Originare de Côte d'Ivoire, ce wax est l'un des plus célèbres en Occident. Connue aussi sous les noms de Rolls Royce, #Kpotuba ou #Mgbolodi, il évoque le bouquet de la mariée et est synonyme de joie, succès et richesse dans le mariage. Hibiscus blanc : Beauté, pureté et féminité. Fleurs jaunes : Chance et bonheur. Fleurs roses : Amitié et amour sous toutes ses formes. ♥ Hibiscus rouge : Amour passionné.



Oeil de ma rivale

Le motif “L’œil de ma rivale” sur le tissu wax est un symbole de provocation et de rivalité entre femmes. Il signifie “je sais que tu me regardes” et est souvent utilisé pour exprimer la vigilance et la méfiance envers une rivale. Ce motif est particulièrement populaire parmi les femmes qui veulent montrer qu’elles sont conscientes des actions de leurs adversaires.



Makaïva

le motif #makaïva dans notre série de motifs #wax est un motif traditionnel africain, aussi connu sous le nom de "chemin de feuilles" ou "feuilles de vie", tire son nom du fon : "Mè ka yi kou bo ! Lè lè ko wa ?". Cette phrase signifie "Qui est allé dans l'autre delà et est revenu pour dire ce qu'il a vu ?" La réponse : personne... En tout cas, le motif, pavé de feuilles, inspire la modestie face aux défis de la vie et la clarté face aux discours exagérés. Il invite à revenir à l'essentiel dans une société parfois sujette à la crédulité.



Pintade

La pintade ou "Gagon" en fon ! , symbole de richesse et d'abondance. Certains disent même que le cri de cet animal fait penser au mot « ARGENT » : « Akwè » dans la langue fon. Entendre effectivement « Akwè Akwè Akwè » toute la journée contribue à faire venir l'abondance ! Qu'en pensez-vous ?



Indigo

la couleur #indigo est un trésor issu de la nature ! Cette teinte captivante, obtenue par la macération de plantes spécifiques, s'oxyde au contact de l'air pour révéler ses nuances envoûtantes de bleu profond et de violet. L'indigo, c'est bien plus qu'une couleur : c'est un symbole de méditation, de contemplation et d'une conscience universelle. Il incarne l'harmonie, l'intuition et le respect des valeurs. En Égypte, il nous transporte sous la voûte céleste nocturne. Considéré comme sacré dans les cosmologies africaines, l'indigo est un puissant symbole de protection. Les textiles indigo enveloppent les nouveau-nés, les reliant à l'humain et au divin. En Guinée et au Mali, l'indigo transcende l'esthétique pour devenir un pilier de la culture et du symbolisme. Il marque l'appartenance à une communauté ou une ethnie, avec des motifs qui racontent l'histoire d'une région ou d'un peuple.



KEMI HOME ART
**« c'est aussi des dizaines
d'autres motifs représentant
toute la culture africaine »**

Bogolan

Le bogolan, ou bôgòlanfini en #Bambara, est un tissu teint suivant une technique utilisée au Mali, au Burkina Faso, en Guinée, en Côte d'Ivoire et au Sénégal. Les couleurs ocres et les motifs géométriques nous rappellent le besoin de renouer avec nos racines ainsi qu'à la terre qui nous a vu naître. Ces assiettes apportent une force brut à votre table qui tranche et contraste avec la finesse et la pureté de notre porcelaine CP.



Ndop

Le tissu Ndop, aussi appelé Ndoup, est une étoffe symbolique des traditions bamiléke du Cameroun. Elle est le symbole de la chefferie, de la noblesse et des rituels. C'est une étoffe aux motifs graphiques représentant les fondements de la cosmogonie de la société Bamiléké. Ils forment un vocabulaire décoratif évoquant la dualité du monde (ancêtres et vivants).

Ce motif représente également les éléments du cosmos observés à l'époque. L'ensemble se combine parfaitement dans un service de porcelaine de qualité alliant lignes modernes et tissus traditionnels.



Tera tera, kounta ou kanta

Au #Niger, les termes «tera tera», «#kounta» ou «#kanta» désignent les tissus traditionnels, véritable patrimoine culturel. Pour ceux qui auront la chance de découvrir ce pays et ses traditions, vous pourrez mieux vous rendre compte de la richesse de ce patrimoine en allant au musée national du Niger.

C'est dans l'objectif de conservation de ces motifs caractéristiques du patrimoine de plusieurs peuples que nous continuerons d'élargir nos gammes de motifs d'Afrique. Pour que la culture ne reste pas uniquement dans les musées !



Baoulé

plongez dans l'univers de nos assiettes carrées ornées des célèbres motifs #Baoulé, véritables emblèmes artistiques de la Côte d'Ivoire. Chaque pièce est un dialogue harmonieux entre tradition et modernité. ****Les pagnes Baoulé****, témoins de l'identité culturelle ivoirienne, sont à découvrir dans notre collection exclusive. Laissez-vous séduire par la ****Beauté Baoulé**** et l'authenticité de notre artisanat d'art.



Ntshak

Le Ntshak ✨, est un héritage précieux du peuple #Kuba. Plus qu'un motif, le Ntshak est une technique artisanale remarquable consistant à l'assemblage méticuleux de cordelettes suivant des contours géométriques précis. Ce savoir-faire ancestral donne vie à des motifs d'une finesse inégalée dont la contemplation nous pousse à la rêverie.



Adinkra

Les motifs Adinkra sont très appréciés et reconnus au Ghana et en Côte d'Ivoire.

Ces symboles, nés au Ghana et façonnés par les peuples Akan, portent en eux des concepts et des aphorismes. Comme un langage chargé de sens, chaque motif Adinkra a une signification unique, contribuant à transmettre un ensemble complexe de pratiques et de croyances.

➔ Les motifs en spirale que nous vous présentons ici représentent l'enseignement et le savoir. Les spirales expriment la quête incessante de la connaissance.

➔ Les autres motifs représentent des épées courbées qui se croisent. Elles symbolisent la force et le courage.

L'association des deux démontre l'équilibre nécessaire qui doit être présent en chacun de nous.

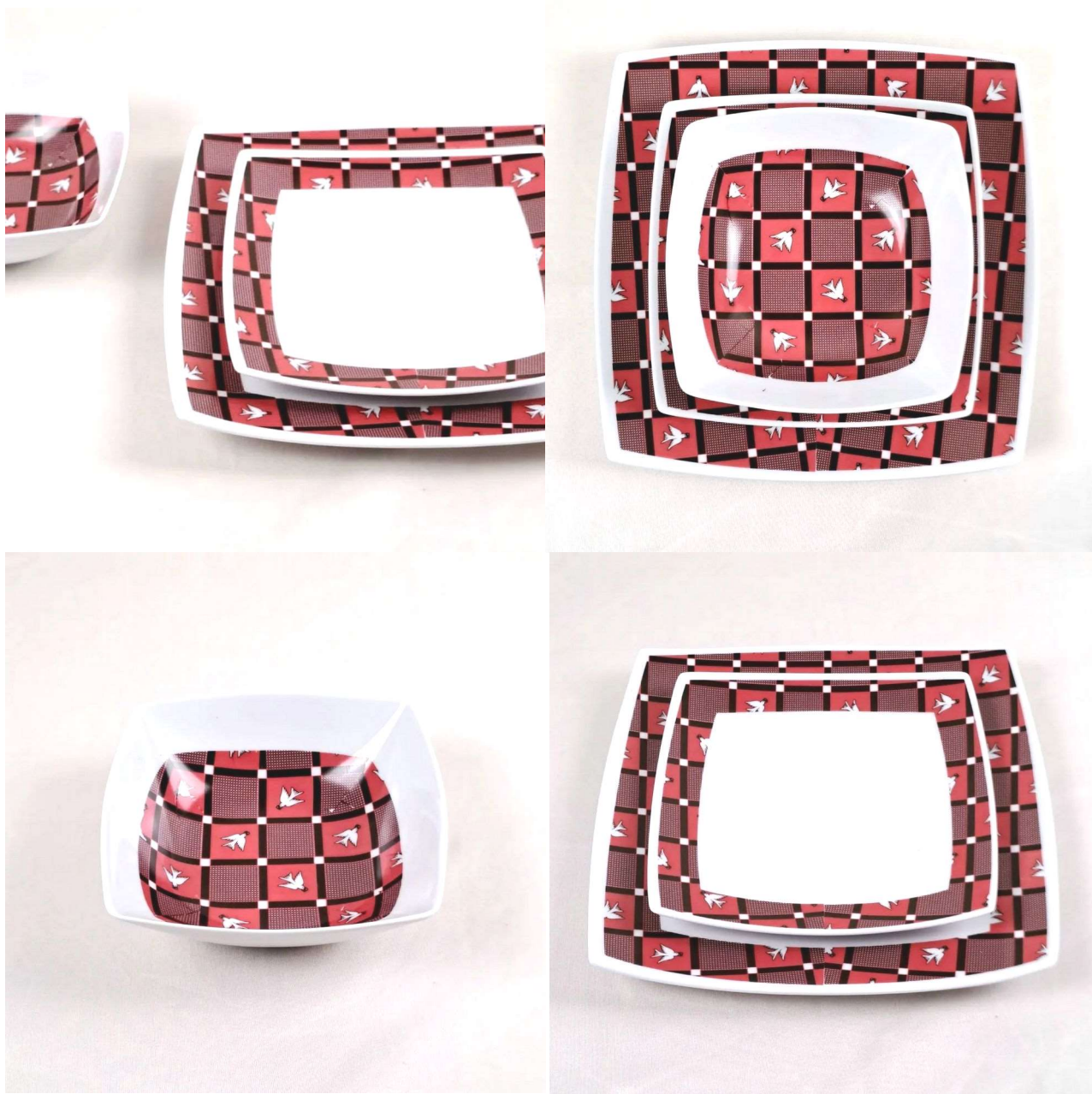


Łuili-Pende

Adopté par le groupe ethnique des Mossis présent au Burkina Faso, au nord du Ghana, du Togo, du Bénin et de la Côte d'Ivoire, Le pagne que nous vous présentons ce jour a intégré la culture Moaga sous le nom de Łuili-Pende (ou #Łwili-péendé).

Ce foulard, orné d'hirondelles ou de colombes portant un message dans leur bec, est caractérisé par des lignes noires et des carrés rouges. Il a fait son apparition après guerre sur les marchés de #Wagadougou dans les années 1950 et son utilisation s'est progressivement étendue, au point de devenir un uniforme pour les cérémonies familiales et les festivités populaires.

Après avoir été oublié pendant plusieurs décennies, ce foulard est revenu à la mode et est devenu le symbole officiel de toute la nation #burkinabè.



Animaux

Combiné à des assiettes aux motifs présentés précédemment, il est possible de combiner des assiettes en bande avec des motifs représentant des animaux. Les animaux peuvent mettre en valeur les tissus de votre choix qu'ils soient panachés ou présenter un motif uniforme pour plus d'autonomie.





Compositions sur mesure

Nous pouvons réaliser des modèles uniques sur commande à partir de nouveaux tissus ou sur des directives créatrices mêlant animaux, et objets de contexte, montagnes et paysages pour obtenir des situations uniques.

